

## LES OBJECTIFS DE LA RT 2012

« Toutes les constructions neuves faisant l'objet d'une demande de permis de construire déposée à compter de la fin 2012, présentent une consommation d'énergie primaire inférieure à un seuil de 50 kWh/m<sup>2</sup>/an en moyenne »

La RT 2012 impose que la perméabilité à l'air de l'enveloppe, sous 4 Pa, soit inférieure ou égale à 0,6 m<sup>3</sup>/h/m<sup>2</sup> de parois déperditives.



## LA RT 2012

a fixé un objectif de **réduire par trois** la consommation énergétique des bâtiments neufs.

Pour un appareil à bois, le test de perméabilité est effectué avec l'appareil. Le conduit de fumée et l'admission d'air sont obturés ou non selon que l'installation soit ouverte ou étanche.

Si l'appareil n'est pas suffisamment étanche, il peut faire échouer le test.

## LE BOIS : L'ÉNERGIE BOIS POUR LA CONSTRUCTION INDIVIDUELLE

L'énergie bois est devenue l'énergie la plus utilisée dans la construction individuelle.

On estime à 40% le nombre de maisons équipées (foyers, poêles à bois, poêles à granulés, inserts, chaudières bois ou granulés).

La RT 2012 rend l'énergie bois encore plus intéressante.

## LES AVANTAGES DU CHAUFFAGE AU BOIS ÉNERGIE

- + Économie énergétique
- + Confort d'utilisation
- + Ressource locale
- + Solution de chauffage indépendante

L'ÉNERGIE BOIS

LES AVANTAGES DU BOIS

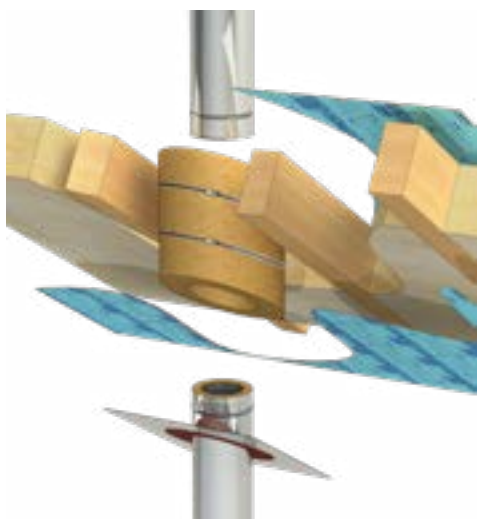
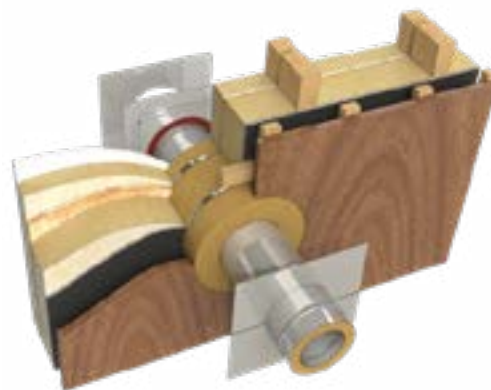


## SYSTÈME D'ÉTANCHEITE POUR CONSTRUCTION NEUVE (RT 2012)



### INSTALLATION DU KITISOL :

- + Créer le chevêtre de plancher en respectant les distances aux matériaux combustibles.
- + Installer le conduit de fumée isolé.
- + Installer le support plancher autour du conduit et fixer le sur le chevêtre.
- + Installer le KITISOL autour du conduit de fumée et serrer les colliers.
- + Installer la plaque d'étanchéité et recouper la coquille isolante dans sa longueur le cas échéant.
- + Terminer l'étanchéité du système avec un scotch alu incombustible si nécessaire pour assurer une étanchéité parfaite sur le film pare vapeur du bâti.
- + Installer la plaque de finition en sous face au niveau du mur ou du plafond si nécessaire.
- + Dans le cas d'une installation à l'horizontale, une 2ème plaque de finition peut être installer à l'extérieur.

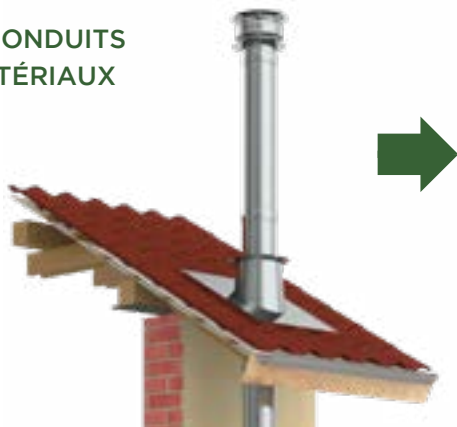


### LE SYSTÈME KITISOL DE JEREMIAS PERMET :

- + d'assurer l'étanchéité au niveau de l'enveloppe d'isolation de la maison
- + d'offrir une résistance thermique et répondre à la distance de sécurité par rapport aux matériaux combustibles lors des traversées de parois
- + Bénéficie d'un Document Technique d'Application favorable

## LES DISTANCES DE SÉCURITÉ

### DISTANCE DE SÉCURITÉ DES CONDUITS ISOLÉS PAR RAPPORT AUX MATÉRIEAUX COMBUSTIBLES



Rappel DTU 24.1 : La distance de sécurité par rapport aux matériaux combustibles donnée par le fabricant de conduit peut être différente de celle donnée par le DTU 24.1. Il faut prendre la valeur la plus défavorable.

La distance aux matériaux combustibles à respecter sera de 8cm par rapport à la paroi extérieure du conduit.

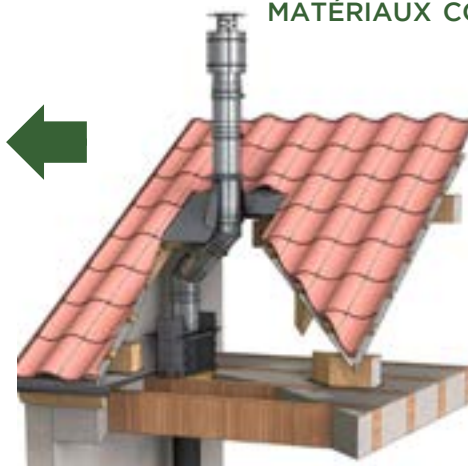
### DISTANCE DE SÉCURITÉ DES CONDUITS CONCENTRIQUES PAR RAPPORT AUX MATÉRIEAUX COMBUSTIBLES

La distance de sécurité entre la paroi extérieure du conduit et les matériaux combustibles est de :

**10 cm minimum** pour les conduits concentriques.

Cette distance de sécurité est visualisée par la mise en place d'une plaque de distance de sécurité

Cette distance aux matériaux combustibles est indiquée dans le DTA CSTB JEREMIAS Pellet.



### DISTANCE DE SÉCURITÉ DES CONDUITS DE RACCORDEMENTS PAR RAPPORT AUX MATÉRIEAUX COMBUSTIBLES

Pour un conduit de raccordement :

3 x le diamètre du conduit installé

Ou

1,5 x si pare-flamme





## DIMENSIONNEMENT DES CONDUITS POUR LE BOIS ÉNERGIE

### POUR LES FOYERS OUVERTS FONCTIONNANT AU BOIS BÛCHE

Les sections minimales peuvent être données par le fabricant de l'appareil et doivent être compatibles avec les dimensions du foyer ouvert ou la puissance du foyer fermé.

Les usages de dimensionnement (DTU 24-2 : travaux d'âtrerie) sont les suivants :

#### FOYER FERMÉ OU INSERT FONCTIONNANT UNIQUEMENT PORTE FERMÉE

- + Conduit de fumée métallique :  
Diamètre 150 mm
- + Conduit flexible ou rigide en application tubage :  
Diamètre 150 mm

#### FOYER FERMÉ OU INSERT POUVANT FONCTIONNER PORTE OUVERTE

- + Conduit de fumée métallique :  
Diamètre 200 mm
- + Conduit flexible ou rigide en application tubage  
Diamètre 180 mm

### POUR LES APPAREILS INDEPENDANTS FONCTIONNANT AU BOIS BUCHE OU AU GRANULE DE BOIS

Le document de référence est le DTU 24.1 - travaux de fumisterie

Diamètre de conduit : diamètre de la buse ou préconisation du fabricant de l'appareil ou calcul de dimensionnement selon la norme européenne EN 13384-1.

Pour ce type d'appareil, il n'y a pas de minimum de diamètre requis.



## ÉNERGIE BOIS



SE CHAUFFER À L'ÉNERGIE BOIS AUJOURD'HUI

L'élément DESIGN permet un montage rapide, discret et esthétique sur vos raccords de poêles à granulés de bois

ÉLÉMENT DESIGN



AVANTAGES

- + Facilité de montage et de connexion sur un poêle à granulés ou un poêle à bois bûche
- + Esthétique parfaite entre le raccordement et le conduit de fumée



REGLES D'INSTALLATION

- + Peut être installé sur des installations existantes ou neuves
- + Montage en intérieur uniquement
- + Prévoir une distance aux matériaux combustibles de 8 cm minimum
- + L'élément Design doit être intégré à l'intérieur du local dans lequel est réalisé le raccordement
- + Respecter la distance aux matériaux combustibles du raccordement également (mini 1,5 fois le diamètre si protection pare flamme ou 3 fois le diamètre)
- + Prévoir un collier mural tous les 4 mètres maximum pour le conduit de fumée
- + Possibilité d'intégrer le système dans une habitation RT 2012 avec le système de coquille isolante

LES DIFFÉRENTES ÉTAPES DE MISE EN ŒUVRE DE L'ÉLÉMENT DESIGN



ÉTAPE 1 :

Fixer l'élément Design avec un support plancher sur la dalle



ÉTAPE 2 :

Intégrer le conduit de raccordement dans la gorge d'emboîtement de l'élément Design au maximum



ÉTAPE 3 :

Redescendre le conduit de raccordement pour terminer le montage de connexion avec le départ de l'appareil



ÉTAPE 4 :

Fixer la rosace de finition au plafond



## PLAQUES DE FINITION POUR TUBAGE :

Permet un montage rapide, discret et esthétique sur vos raccordements de poêles à granulés et bois pour des tubages sur conduit maçonné existant

### AVANTAGES

➔ Réf. 2064

- + Facilité de montage et de connexion sur un poêle à granulés ou un poêle à bois bûche
- + Esthétique parfaite entre le raccordement et le départ du conduit existant

### REGLES D'INSTALLATION

- + Peut être installé sur des installations existantes ou neuves
- + Montage en tubage de conduit existant uniquement
- + Prévoir une distance aux matériaux combustibles de 4cm ou 10cm minimum par rapport à la paroi extérieure du conduit existant
- + Prévoir un collier mural tous les 4 mètres maximum pour le conduit de fumée

